

Sondernewsletter zur denk2011

09.06.2011



Sehr geehrte Damen und Herren,

Erfolg durch nachhaltiges Wachstum - Einblicke in die denk2011

Nachhaltigkeit ist heutzutage ein fast schon inflationär gebrauchter Begriff – in seiner Wichtigkeit ist er in unserer Gesellschaft dennoch nach wie vor nicht angekommen. So sagte bereits Prof. Dr. Dr. h.c. Ernst Ulrich Freiherr von Weizsäcker im Vorfeld der denk2011 im gemeinsamen Gespräch mit dem etvice-Vorstandsvorsitzenden Marc M. Engel: „Nachhaltigkeit ist in Mode und alles mögliche wird „nachhaltig“ genannt. Wir müssen aber unterscheiden zwischen der reinen Übernahme des Wortes und tatsächlicher Veränderung. Diese Veränderung mit Erfahrung und Strategie zu füllen, ist wahrscheinlich eine Aufgabe, die noch vor uns steht.“

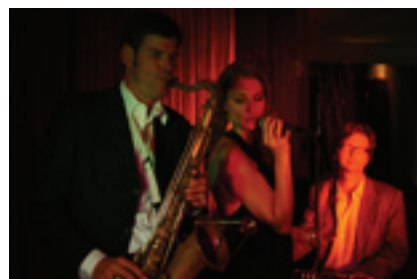
Hier geht es zum ganzen Interview am 06.04.2011 im Hotel Hafen Hamburg:
http://www.etvice.com/tl_files/presse/vonWeizsaecker-Interview.pdf



Die denk2011, die 2. Deutsche etvice-Nutzerkonferenz, ist der Nachhaltigkeitsfrage intensiv nachgegangen. Was bedeutet eigentlich Nachhaltigkeit? Hat bereits ein Umdenken stattgefunden? Und vor allem: Wie lässt sich Nachhaltigkeit in der Finanzdienstleistungsbranche umsetzen? Diese Frage haben wir von der etvice Holding AG gemeinsam mit etwa 80 Gästen aus der Versicherungs- und Finanzdienstleistungsbranche sowie zahlreichen interessanten Referenten diskutiert.

Hier geht es zum Film und Impressionen der 2-tägigen Veranstaltung:
<http://www.etvice.com/specials.html>

Am Vorabend der Konferenz wurde sich jedoch zunächst zum Auftaktevent bei herrlichem Wetter und in tollem Ambiente des Steigenberger Hotels Treudelberg in Hamburg zusammengefunden. Ein ausgiebiges Barbecue, sowie ein sehr gelungener musikalischer Rahmen mit Loungemusik und relaxten Beats von den Hamburger Musikern „Das Loungehouse“ rundeten das erfolgreiche „get together“ ab.



www.dasloungehouse.de

Sondernewsletter zur denk2011

Lesen Sie in diesem Newsletter über:

- Bericht zur denk2011

2. etvice Nutzerkonferenz
am 25.05. & 26.05.2011 -
www.denk2011.de

cheops
powered by efp24

etvice

etvice® Holding AG
Langereihe 49
22941 Jersbek

fon +49 (04532) 26 60 9 - 0
fax +49 (04532) 26 60 9 - 22
mail info@etvice.com
www.etvice.com



Der Konferenztage der denk2011 am 26.05.2011 begann mit einem Vortrag des Experten des Hamburger WeltWirtschaftsinstituts (HWWI) für Umwelt und Klima, Dr. Sven Schulze. In seinem Eingangsreferat wies Herr Dr. Schulze darauf hin, dass es immer dreier wichtiger Faktoren bedarf, wenn man von Nachhaltigkeit spricht: Ökonomie, Ökologie und Soziales müssen in einem Gleichgewicht liegen. Wichtig für nachhaltiges Handeln sei vor allem das Schaffen von Anreizen, wie zahlreiche erfolgreiche Beispiele, unter anderem die staatliche Förderung der Solarenergie, zeigen. Ein Problem sieht er vor allem darin, dass es bislang kaum Unternehmen gibt, die nachhaltig wachsen – erst reich werden, dann nachhaltig denken; so funktioniert es bislang, und zwar auf Kosten vieler Ressourcen.



Doch wie kann Nachhaltigkeit überhaupt in der Dienstleistungsbranche aussehen, in einer Branche, die keine materiellen Güter produziert wie die Industrie? Nicht nur Dr. Schulze, sondern auch etvice Vorstand Dieter Heiliger sowie pma-Geschäftsführer Jörg Mattheis gingen dieser Frage nach. In der Finanzdienstleistungsbranche sprechen wir von anderen Ressourcen – in erster Linie von Kunden und Mitarbeitern, aber auch von Vertrauen und Abläufen –, mit denen man nachhaltig umgehen sollte. Eine verantwortungsvolle Vermögensberatung wäre eine mögliche Antwort auf die Nachhaltigkeitsfrage – es werden nur Produkte verkauft, die auch tatsächlich den Bedürfnissen des Kunden entsprechen, so dass der Kunde auch noch in zwei, fünf oder zehn Jahren erfolgreich beraten werden kann, und eine nachhaltige Geschäftsbeziehung aufgebaut wird. Eine Beteiligung von Maklern an den Unternehmensanteilen ist eine weitere wichtige Idee, um nachhaltig und erfolgreich wirtschaften zu können.

Viele wichtige Anregungen konnte die denk2011 den Teilnehmern zu der Nachhaltigkeitsfrage geben. Zugleich waren sich alle einig, dass zwar schon ein Erkennen des Problems stattgefunden hat – eine Umsetzung des Nachhaltigkeitsprinzips aber noch längst nicht passiert ist. Insofern hoffen wir von der etvice Holding AG, einen wertvollen Anstoß für die Debatte geliefert zu haben.



Sondernewsletter zur denk2011

Lesen Sie in diesem Newsletter über:

- Bericht zur denk2011

2. etvice Nutzerkonferenz
am 25.05. & 26.05.2011 -
www.denk2011.de

cheops
powered by efp24

etvice

etvice® Holding AG
Langereihe 49
22941 Jersbek

fon +49 (04532) 26 60 9 - 0
fax +49 (04532) 26 60 9 - 22
mail info@etvice.com
www.etvice.com

Ein Highlight der denk2011 bestand außerdem in dem Vortrag von Patric Heizmann – er zeigte uns, was Nachhaltigkeit am eigenen Körper bedeutet und was jeder Einzelne tun muss, um das Geld, das man in der ersten Lebenshälfte verdient hat, nicht in der zweiten für die Gesundheit wieder ausgeben zu müssen. Stichworte: Ernährung und Bewegung. Ein Referat, das lehrreich und unterhaltsam gleichermaßen war – und aus Sicht der Besucher glücklicherweise erst nach dem gemeinsamen Mittagessen stattfand.



www.patric-heizmann.de

Für uns von der etvice Holding AG war die denk2011 wieder einmal ein hervorragender Anlass, sich mit Kunden, Geschäftspartnern und Freunden des Unternehmens intensiv auszutauschen. Für unsere Gäste bot sich die Möglichkeit zum Austausch untereinander im angenehmen Ambiente des Steigenberger Hotels Treudelberg in Hamburg.

Wir freuen uns schon jetzt, Sie auf der denk2012 begrüßen zu dürfen!

13. und 14. 06. 2012 in Hamburg.

denk



Wir hoffen, dass Ihnen unser Newsletter gefallen hat. Wenn Sie den Newsletter nicht mehr erhalten möchten, teilen Sie uns bitte in einer kurzen Antwort-E-Mail mit, dass Sie aus dem Verteiler genommen werden möchten.

Mit freundlichen Grüßen
Marc M. Engel, Dieter Heiliger, Sven Lehmann

(Vorstand etvice Holding AG)



etvice® Holding AG
Langereihe 49
22941 Jersbek

fon +49 (04532) 26 60 9 - 0
fax +49 (04532) 26 60 9 - 22
mail info@etvice.com
www.etvice.com

Über etvice

Die etvice-Gruppe ist ein unabhängiges, inhabergeführtes Hamburger Beratungsunternehmen, das intelligente Beratungs- und CRM-Software zur Optimierung von Vertriebsprozessen entwickelt und vertreibt. etvice bietet seinen Kunden auch die dazu gehörigen Dienstleistungen wie Beratung, Anpassung und Implementierung der Software sowie Prozessbegleitung bis hin zu IT-Services wie System- und Netzwerkadministration, Housing und Hosting an. etvice gilt als Erfinder moderner webbasierter Finanzsoftware. Ca. 60% der großen Maklerpools, Allfinanzvertriebe und Versicherungen nutzen die Produkte und Dienstleistungen der etvice Holding AG.

Sondernewsletter zur denk2011

Lesen Sie in diesem Newsletter über:

- Bericht zur denk2011

2. etvice Nutzerkonferenz
am 25.05. & 26.05.2011 -
www.denk2011.de